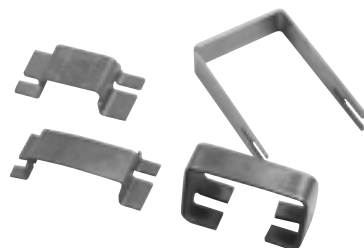
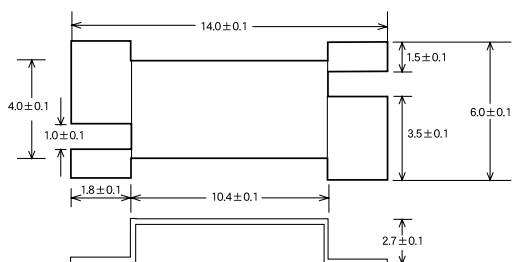


● 外形寸法 Dimensions



(上図は代表的な形状、寸法です。カスタム品に付き寸法・形状は全て自由です。)
(Dimension are free for a custom-made products.)

● 特 長

- ・非常に低い抵抗値 (0.5 ~ 50mΩ) です。
- ・大電流の検出に適しています。
- ・リフロータイプのハンダ付けが出来ます。
- ・カスタム対応です。
- ・四端子構造が製造出来ます。

Features

- ・ The Very Low Resistance Range (0.5 ~ 50mΩ)
- ・ Useful for high power current detecting.
- ・ Applicable for reflow soldering.
- ・ Custom made product only.
- ・ We can produce four terminal structure.

● 製品呼称方法 Product Code Explanation (How to Order)

L R C	3 W	—	1 0 L J B	
品名	タイプ		公称抵抗値	抵抗値許容差
カスタムチップ ミリオーム抵抗器	定格電力 例：3W=3W		抵抗値を記入 例：10L=10mΩ	F(±1%) J(±5%)
Product Code	Type		Nominal Res. Value	包装形態
Custom Milliohm Chip Resistors	Rated Power Ex : 3W=3W		Ex: 10L=10mΩ	B(バルク)
				Packaging
				B(Bulk)

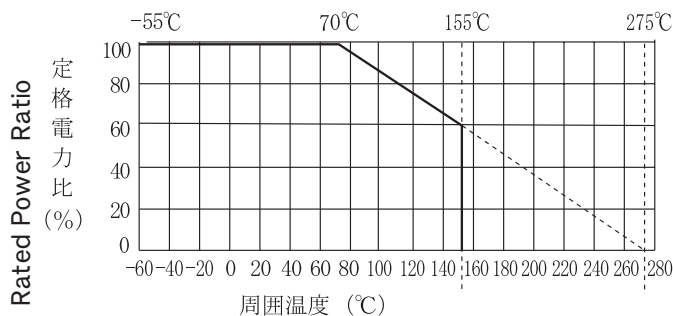
● 定 格 Rating

品名 Parts No.	定格電力 Power Rating	抵抗値許容差 Resistance Tolerance	抵抗値範囲 Resistance Range	抵抗温度係数 Temperature Coefficient	使用温度範囲 Operating Temperature
LRC	1W ~ 20W	F(±1%) J(±5%)	0.5mΩ ~ 50mΩ	± 100ppm/°C	-40 ~ +155°C

● 定格電力軽減曲線 Power Derating Curve

周囲温度 70°C以上で使用されるときは、右図定格電力軽減曲線に従って定格電力を軽減して下さい。

If the ambient temperature exceeds 70°C, the rated power has to be derated according to the "power derating curve" shown right.



Ambient Temperature