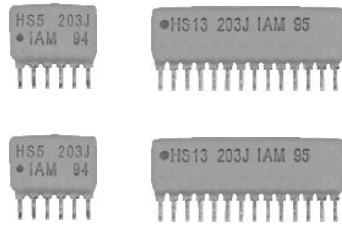
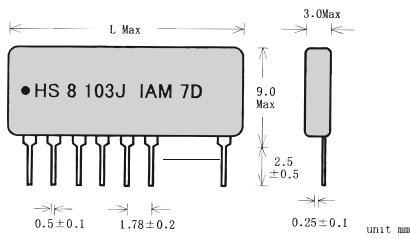


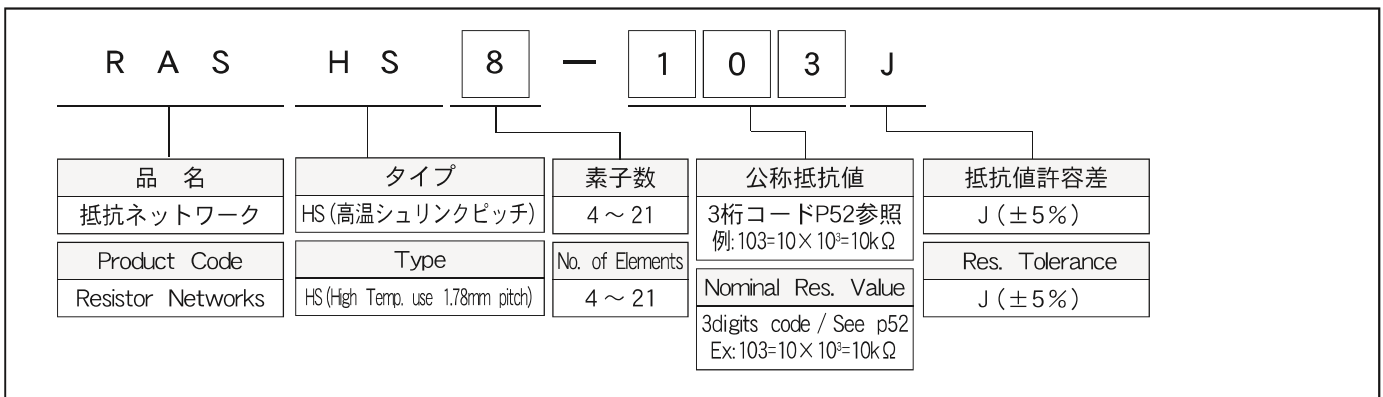
● 外形寸法 Dimensions



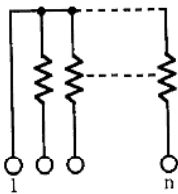
EU
RoHS

ピン数 No. of Pins	5	6	7	8	9	10	11	12	13	14	15	16	17	18	19	20	21	22
L	10.2	12.0	13.8	15.6	17.4	19.1	20.9	22.9	24.5	26.3	28.0	29.8	31.6	33.4	35.2	36.9	38.7	40.5

● 製品呼称方法 Product Code Explanation (How to Order)

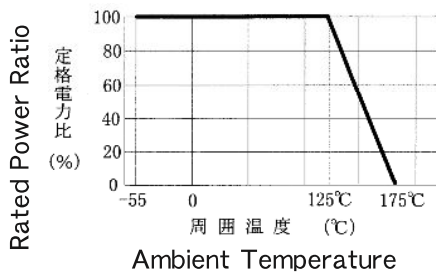


● 回路 Circuit



● 定格電力軽減曲線 Power Derating Curve

周囲温度 125℃以上でご使用されるときは、下図軽減曲線に従って、定格電力を軽減して下さい。
If the ambient temperature exceeds 125℃, the rated power has to be derated according to the "power derating curve" shown below.



● パッケージ電力 Rated Power of Package

Element	4	5	6	7	8	9	10	11	12	13	14	15	16	17	18	19	20	21
パッケージ電力 (mW)	1000	1100	1190	1280	1370	1460	1550	1640	1730	1820	1910	2000	2080	2180	2270	2360	2450	2540

● 定格 Rating

定格電力 (125℃) Rating Power (125℃)	250mW/elements
最高使用電圧 Max. Working Voltage	150V
最高過負荷電圧 Max. Overload Voltage	250V
抵抗値範囲 Resistance Range	22Ω ~ 1MΩ(E-24)
抵抗値許容差 Resistance Tolerance	J (±5%)
抵抗温度係数 T.C.R.	± 200ppm/°C
使用温度範囲 Operating Temp. Range	-55 ~ + 175℃
保存温度範囲 Storage Temp. Range	-40 ~ + 125℃