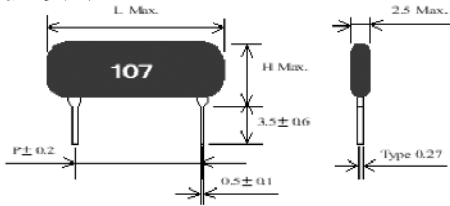


● 外形寸法 Dimensions



EU
RoHS



品名	Parts No.	P ± 0.2	L Max.	H Max.
RHV0510A		7.62	10.2	5.0
RHV0512A		10.16	12.7	
RHV0515A		12.70	15.3	
RHV0517A		15.24	17.8	
RHV0610A		7.62	10.2	6.5
RHV0612A		10.16	12.7	
RHV0615A		12.70	15.3	
RHV0617A		15.24	17.8	
RHV0620A		17.78	20.2	

品名	Parts No.	P ± 0.2	L Max.	H Max.
RHV0622A		20.32	22.7	6.5
RHV0625A		22.86	25.3	
RHV0910A		7.62	10.2	9.0
RHV0912A		10.16	12.7	
RHV0915A		12.70	15.3	
RHV0917A		15.24	17.8	
RHV0920A		17.78	20.2	
RHV0922A		20.32	22.7	
RHV0925A		22.86	25.3	

● 特長

- ・ SIP形状による小型、薄型
- ・ 1000MΩ迄の高抵抗値をラインナップ
- ・ 用途：レーザープリンタ、複写機、エアコン、ドライヤー、電子レンジ、マイナスイオン発生器、空気清浄機等

Features

- ・ Small size, thin type with SIP shape.
- ・ Lineup of high resistance values up to 1000 MΩ.
- ・ Application: Laser printer, copying machine, air conditioner, hair dryer, Microwave oven, negative ion generator, air cleaner.

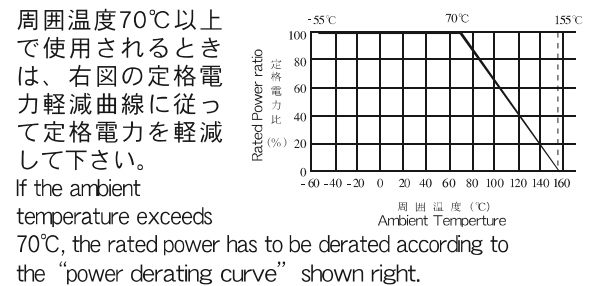
● 製品呼称方法 Product Code Explanation (How to Order)

R	H	V	0	5	1	0	A	1	0	7	F	S
品名	タイプ	形状	公称抵抗値	抵抗値許容差	抵抗温度係数							
RHV	05, 06, 09	10A, 12A, 15A, 17A, 20A, 22A, 25A	3桁コード 例) 107 = 100MΩ	D:(±0.5%), F:(±1%), G:(±2%), J:(±5%), K:(±10%), M:(±20%)	R: ±50, S: ±100, U: ±250, V: ±500							
Parts No.	Type	Shape	Nominal Res. Value	Res. Tolerance	T.C.R.							
RHV	05, 06, 09	10A, 12A, 15A, 17A, 20A, 22A, 25A	3digits code. Ex. 107 = 100MΩ	D:(±0.5%), F:(±1%), G:(±2%), J:(±5%), K:(±10%), M:(±20%)	R: ±50, S: ±100, U: ±250, V: ±500							

● 定格 Rating

品名 Parts No.	抵抗値範囲 Resistance Range		最高 使用電圧 Max. Working Voltage	定格電力 Rated Power	抵抗値 許容差 Res. Tolerance	抵抗 温度係数 T.C.R.
	Min. (MΩ)	Max. (MΩ)				
RHV0510A	1	500	3.5	0.5	D: ±0.5% F: ±1% G: ±2% J: ±5% K: ±10% M: ±20%	R: ±50 S: ±100 U: ±250 V: ±500
RHV0512A	1	1000	5	0.6		
RHV0515A	1	1000	6	0.7		
RHV0517A	1	1000	7	0.8		
RHV0610A	1	1000	3.5	0.6		
RHV0612A	1	1000	5	0.8		
RHV0615A	1	1000	6	1		
RHV0617A	1	1000	7	1.1		
RHV0620A	1	1000	8	1.2		
RHV0622A	1	1000	9	1.3		
RHV0625A	1	1000	10	1.4		
RHV0910A	1	1000	3.5	0.8		
RHV0912A	1	1000	5	1		
RHV0915A	1	1000	6	1.2		
RHV0917A	1	1000	7	1.3		
RHV0920A	1	1000	8	1.4		
RHV0922A	1	1000	9	1.5		
RHV0925A	1	1000	10	1.6		

● 定格電力軽減曲線 Power Derating Curve



● 性能 Performance

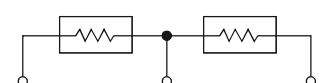
試験項目	規格値	試験方法
抵抗値	規定許容差内	25℃
抵抗温度係数	規定内	室温+100℃
はんだ耐熱性	±2%	260℃、10秒
温度サイクル	±2%	-55℃/+125℃ 5サイクル
振動	±2%	振動周波数10~2kHz
耐湿性	±2%	40℃±2℃、90~95%RH、1000H
短時間過負荷	±2%	定格電力の1.2倍の電圧を5秒間印加
負荷寿命	±2%	室温で定格電圧を1000H連続負荷

● カスタム対応

Custom correspondence

カスタム回路も対応可
能です。
詳細はご相談願います。

※参考回路例



- 注意 1. 使用温度範囲：-55~+155℃ Operating Temperature Range: -55~+155℃
 Note 2. 定格電圧は、(定格電力)×(公称抵抗値)による算出値、又は表中の最高使用電圧
 のいずれか小さい方となります。
 Rated voltage = √(Rated Power) × (Resistance Value) or Max. Working Voltage,
 whichever is lower.
 3. 規格外の抵抗値範囲、許容差についてはご相談下さい。
 Please consult us about the resistance custom range and tolerance below the standard.